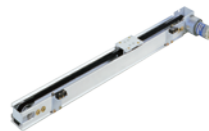


速度設定自由自在の長尺リニア・アクチュエータ

LC SG/SM WM



SG/SM



WM

特徴

- ・軽量でコンパクト
- ・ギヤドモータの多彩なバリエーションにより、速度設定自由自在
- ・タイミングベルト駆動により高速化を実施
- ・豊富なストロークバリエーション
- ・ベルト駆動により低価格を実現

主な使用例

アミューズメント関係/エレベータ機構/搬送/移送機械/各種試験計測機器

動作性能

モータ型式	47E	47F	47G
ストローク [mm]	300、500、700*		
推力 [N] [kgf]	9.8 ~ 39.2 (1.0 ~ 4.0)		
速度 [mm/sec]	5 ~ 360		

	LC3	LC5	LC7
質量 [g]	680	880	1090

※その他のストロークはカスタム品対応となります。
*質量にはモータ、ギヤの質量は含みません。

その他

- ・エンコーダ取付可能(磁気式)
- ・検出器としてマイクロスイッチを標準装備
- ・TG-47タイプ以外のギヤドモータも取付可能(SG・SM・WMタイプ)

品番説明

TG-47G-SG-150-LC5-HA,24V

①	②	③	④	⑤	⑥	⑦
①対応モータ 47E 47F 47G	②対応ギヤ SG SM WM	③減速比 1/30 ~ 1/1000 : SG/SMギヤ 1/48 ~ 1/263 : WMギヤ *特性値一覧表からお選びください。	④シリーズ名 LC	⑤ストローク 3 : 300mm 5 : 500mm 7 : 700mm T : 特殊	⑥管理枝番 巻頭の品番説明を ご覧ください。	⑦定格電圧 24V : DC24V

機種選定について

●ギヤドモータカタログバリエーション(TG-47-SG/SMタイプ)の回転数から概略の速度計算ができます。

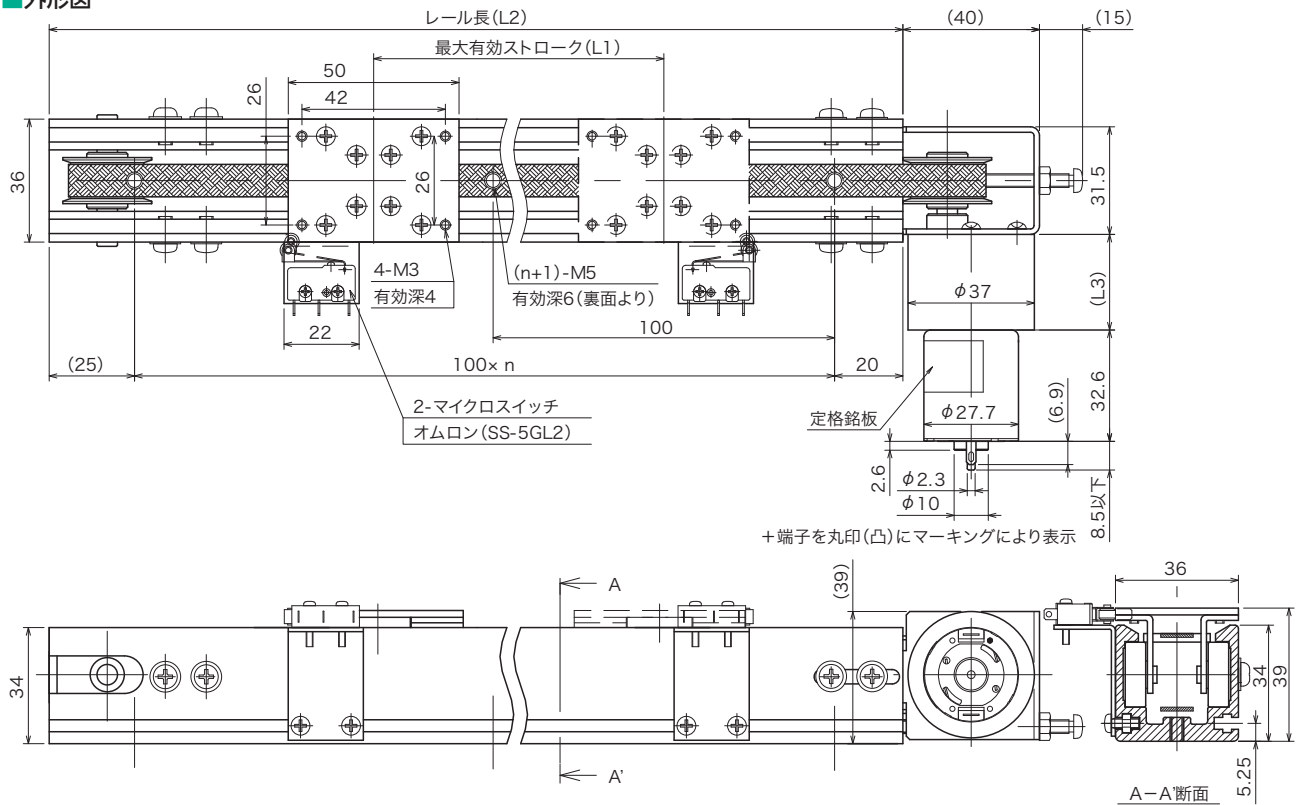
(例)回転数が173r/minの場合

$$\text{速度} = \frac{173\text{r/min} \times 69.07(\text{プーリー円周})}{60(\text{sec})} = 199.2\text{mm/sec}$$

※詳細な選定につきましては、弊社営業部へお問い合わせください。

SG/SM type

■外形図



LCLレール仕様

	LC3	LC5	LC7
L1 (mm)	300以下	500以下	700以下
L2 (mm)	445	645	845
n(個)	4	6	8

SGギヤヘッドの場合 SG

減速比	L3
1/30	23
1/36 ~ 1/100	25.5
1/120 ~ 1/300	28
1/360 ~ 1/1000	30.5
1/1500 ~ 1/3000	33

SMギヤヘッドの場合 SM

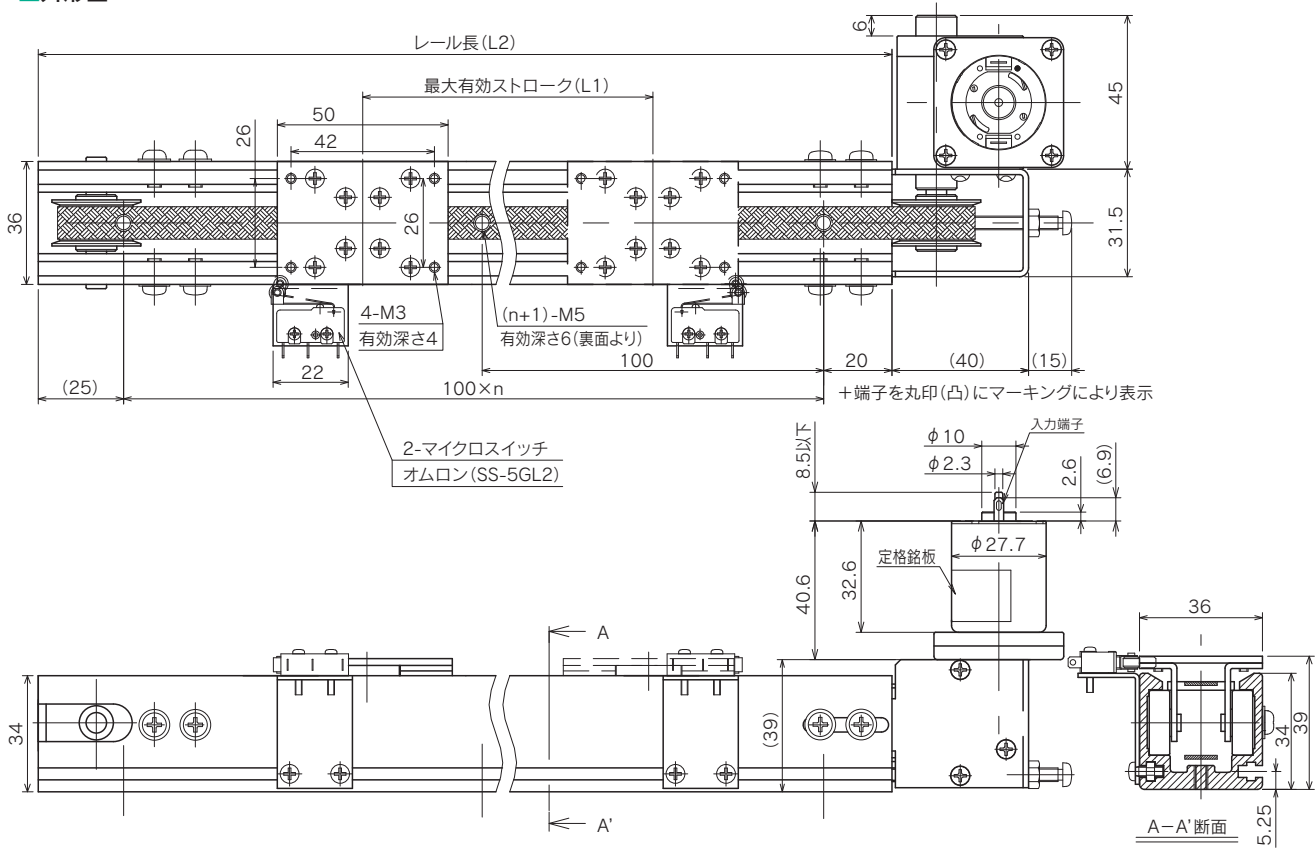
減速比	L3
1/30	25.5
1/36 ~ 1/100	28
1/120 ~ 1/300	30.5
1/360 ~ 1/1000	33

■リニア・アクチュエータ特性値一覧表

型 式	減速比	1/30	1/50	1/75	1/100	1/150	1/200	1/300	1/500	1/1000	
TG-47E-SG/SM-LC (24V)	水平	速度(無負荷時) [mm/sec]	168.2	105	71.9	54.7	36.7	27.7	18.6	11.2	5.7
		可搬重量 [N] (Kgf)	19.6(2)	39.2(4)	39.2(4)	39.2(4)	39.2(4)	39.2(4)	39.2(4)	39.2(4)	39.2(4)
		速度(定格負荷時) [mm/sec]	168.2	105	71.9	54.7	36.7	27.7	18.6	11.2	5.7
	垂直	速度(無負荷時) [mm/sec]	—	—	71.9	54.7	36.7	27.7	18.6	11.2	5.7
		可搬重量 [N] (Kgf)	—	—	3.92(0.4)	6.86(0.7)	10.78(1.1)	13.72(1.4)	24.5(2.5)	29.4(3)	29.4(3)
		速度(定格負荷時) [mm/sec]	—	—	67.8	50.7	33.6	25.6	16.9	10.4	5.4
TG-47F-SG/SM-LC (24V)	水平	速度(無負荷時) [mm/sec]	268.5	166.2	113	85.6	57.6	43.4	29.1	17.5	8.8
		可搬重量 [N] (Kgf)	19.6(2)	39.2(4)	39.2(4)	39.2(4)	39.2(4)	39.2(4)	39.2(4)	39.2(4)	39.2(4)
		速度(定格負荷時) [mm/sec]	268.5	166.2	113	85.6	57.6	43.4	29.1	17.5	8.8
	垂直	速度(無負荷時) [mm/sec]	—	166.2	113	85.6	57.6	43.4	29.1	17.5	8.8
		可搬重量 [N] (Kgf)	—	2.94(0.3)	4.9(0.5)	6.86(0.7)	11.76(1.2)	15.68(1.6)	24.5(2.5)	29.4(3)	29.4(3)
		速度(定格負荷時) [mm/sec]	—	157.8	106.8	80.7	53.4	40.3	26.9	16.5	8.5
TG-47G-SG/SM-LC (24V)	水平	速度(無負荷時) [mm/sec]	359.5	219.9	148.5	112	75.1	56.5	37.8	22.7	11.4
		可搬重量 [N] (Kgf)	19.6(2)	39.2(4)	39.2(4)	39.2(4)	39.2(4)	39.2(4)	39.2(4)	39.2(4)	39.2(4)
		速度(定格負荷時) [mm/sec]	359.5	219.9	148.5	112	75.1	56.5	37.8	22.7	11.4
	垂直	速度(無負荷時) [mm/sec]	359.5	219.9	148.5	112	75.1	56.5	37.8	22.7	11.4
		可搬重量 [N] (Kgf)	1.96(0.2)	2.94(0.3)	4.9(0.5)	6.86(0.7)	11.76(1.2)	15.68(1.6)	24.5(2.5)	29.4(3)	29.4(3)
		速度(定格負荷時) [mm/sec]	348	213	143.3	108	71.6	54	36	21.9	11.2

WM type

■外形図



LCレール仕様

	LC3	LC5	LC7
L1 (mm)	300以下	500以下	700以下
L2 (mm)	445	645	845
n(個)	4	6	8

■リニア・アクチュエータ特性値一覧表

型 式	減速比	1				
		48	113	145	263	
TG-47E-WM-LC (24V)	水平	速度(無負荷時) [mm/sec]	93.1	43.9	34.7	20.3
		可搬重量 [N] (Kgf)	39.2 (4)	39.2 (4)	39.2 (4)	39.2 (4)
		速度(定格負荷時) [mm/sec]	93.1	43.9	34.7	20.3
	垂直	速度(無負荷時) [mm/sec]	—	43.9	34.7	20.3
		可搬重量 [N] (Kgf)	—	1.96 (0.2)	3.92 (0.4)	9.8 (1)
		速度(定格負荷時) [mm/sec]	—	41.9	32.3	15.3
TG-47F-WM-LC (24V)	水平	速度(無負荷時) [mm/sec]	148	67.9	53.5	30
		可搬重量 [N] (Kgf)	39.2 (4)	39.2 (4)	39.2 (4)	39.2 (4)
		速度(定格負荷時) [mm/sec]	148	67.9	53.5	30
	垂直	速度(無負荷時) [mm/sec]	—	67.9	53.5	30
		可搬重量 [N] (Kgf)	—	5.88 (0.6)	8.82 (0.9)	13.72 (1.4)
		速度(定格負荷時) [mm/sec]	—	61.2	47.4	26.8
TG-47G-WM-LC (24V)	水平	速度(無負荷時) [mm/sec]	213.5	95.1	74.5	41.4
		可搬重量 [N] (Kgf)	39.2 (4)	39.2 (4)	39.2 (4)	39.2 (4)
		速度(定格負荷時) [mm/sec]	213.5	95.1	74.5	41.4
	垂直	速度(無負荷時) [mm/sec]	213.5	95.1	74.5	41.4
		可搬重量 [N] (Kgf)	1.96 (0.2)	9.8 (1)	12.74 (1.3)	22.54 (2.3)
		速度(定格負荷時) [mm/sec]	204.8	86.1	67.5	37.2

(参考値)