

A1-SQ4 シリーズ



A1-SQ4シリーズ

A1-SQ4RS (速度制御)

A1-SQ4RP (位置制御)

ドライバ・エンコーダ機能 内蔵

□43×L41. 2mm

オールインワンタイプ

シンプルサーボモータ

A1-SQ4B (速度制御)

ドライバ 内蔵

□43×L41. 2mm

オールインワンタイプ

ブラシレスモータ

●品名

A1-SQ4□-101/S43G□□

① ② ③ ④

①② シリーズ名 (□=RS、RP、B)

③ 機種番号 101=Dカット軸標準品
(/以降はなし)

102=ギヤ軸標準品

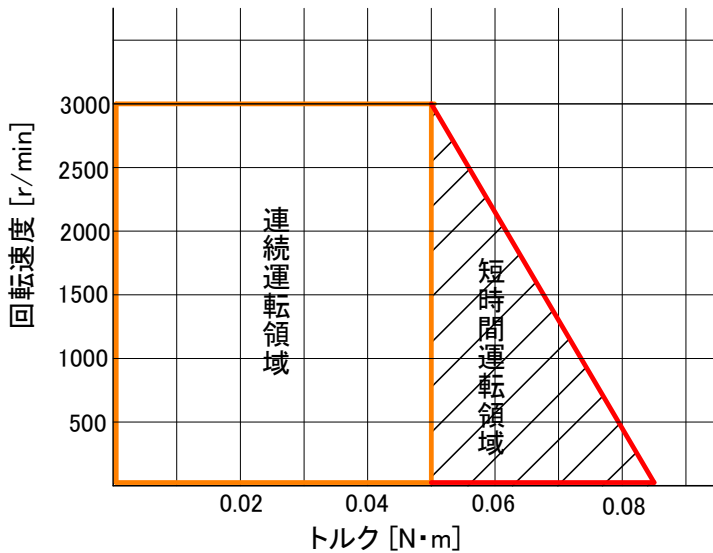
その他=個別仕様

④ ギヤヘッド □□は減速比

●仕様

No	項目	仕様		
1	型式	A1-SQ4RS	A1-SQ4RP	A1-SQ4B
2	定格出力	15 W		
3	電源 入力	電圧	DC24V±10% (DC12Vにも対応しています。特性はお問い合わせください。)	
4		定格入力電流	1.3 A	1.3 A
5		最大入力電流	2.0 A	1.6 A
6	起動トルク	0.08 N・m (瞬時最大トルクは20秒で定格トルクまで自動的に下がります)		0.08 N・m
7	定格トルク	0.05 N・m		0.05 N・m
8	定格回転速度	3000 r/min		3000 r/min
9	回転速度範囲	0.5~3000 r/min (0.5~300、5~3000 r/min回転速度範囲切替)	最大3000 r/min	300~3200 r/min
10	回転速度設定方法	①内部ボリューム ②外部ボリューム ③外部制御電圧(0~5V)	パルス列入力	①内部ボリューム ②外部ボリューム ③外部制御電圧(0~5V)
11	入力信号	アラームリセット、回転方向切替、ブレーキ停止、起動/停止、速度範囲切替 外部速度指令電圧、内部VR機能設定、速度設定-内部/外部切替	偏差カウンタクリア アラームリセット、励磁 CCW方向回転/パルス CW方向回転/パルス	外部速度設定電圧、内部/外部調整器切替、回転方向切替、ブレーキ停止、起動/停止、アラームリセット
12	出力信号	アラーム信号、回転パルス	位置決め完了、アラーム、設定位置近傍	アラーム信号、回転パルス
13	分解能	-	1800 p/r	-
14	電氣的停止位置精度	-	±3.6°	-
15	保護機能	過負荷、過電圧、不足電圧、過熱 センサ異常	過電流、過電圧、不足電圧、過熱 センサ異常 オーバーフロー	過電流、過電圧、不足電圧、過熱 センサ異常
16	対応ギヤヘッド	S43G10(1/10) S43G30(1/30) S43G100(1/100)		

●モータ代表特性と運転領域

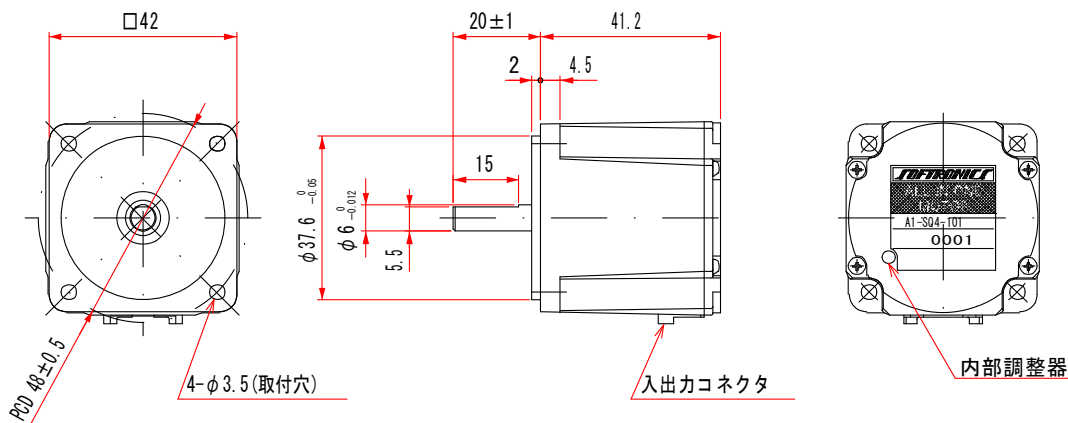


●A1-SQ4 ギヤヘッド

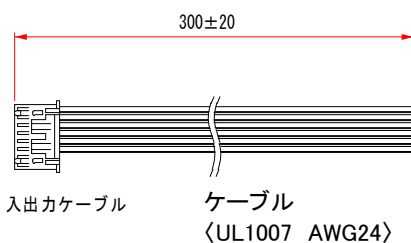
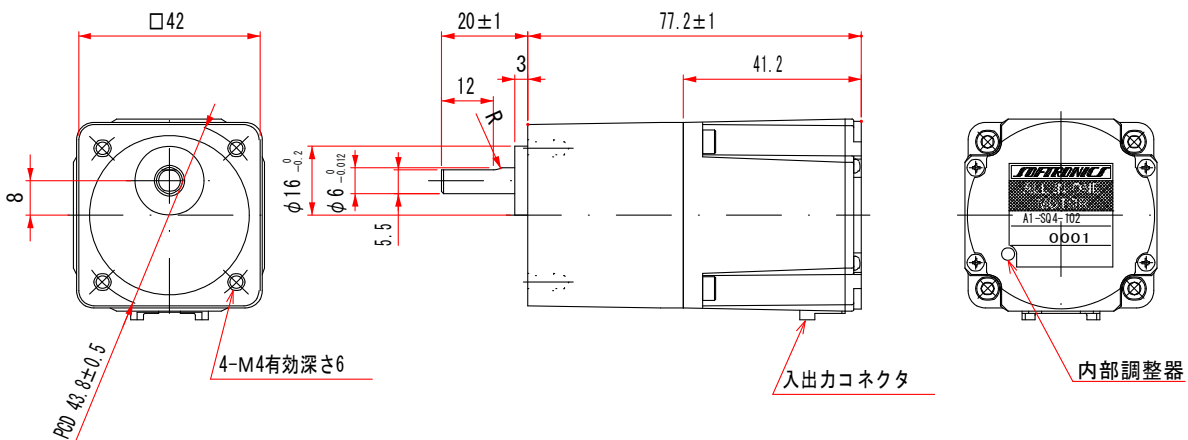
型式	S43G10	S43G30	S43G100
減速比	1/10	1/30	1/100
回転方向	モータと同方向	モータと逆方向	モータと同方向
伝達効率[%]	81%	73%	66%
許容トルク [N·m]	0.45	1.2	1.8
許容スラスト荷重[N]	25	25	25
オーバーハング荷重[N]	30	30	30

●A1-SQ4 外形図

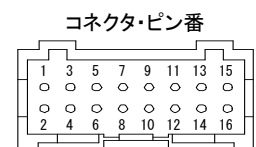
◆ Dカット軸モータ:〈A1-SQ4□-101〉 質量 0.17 kg



◆ ギヤ軸モータ/ギヤヘッド:〈A1-SQ4□-102/S43G□□〉 質量 0.33 kg



CN1使用コネクタ	
型式	S16B-PADSS-1
嵌合コネクタ	PADP-16V-1-S
メーカー	JST



A1-SQ4RS シリーズ (速度制御)

ドライバ・エンコーダ機能 内蔵
 □43×L41.2mm
 オールインワンタイプ
 速度制御サーボモータ

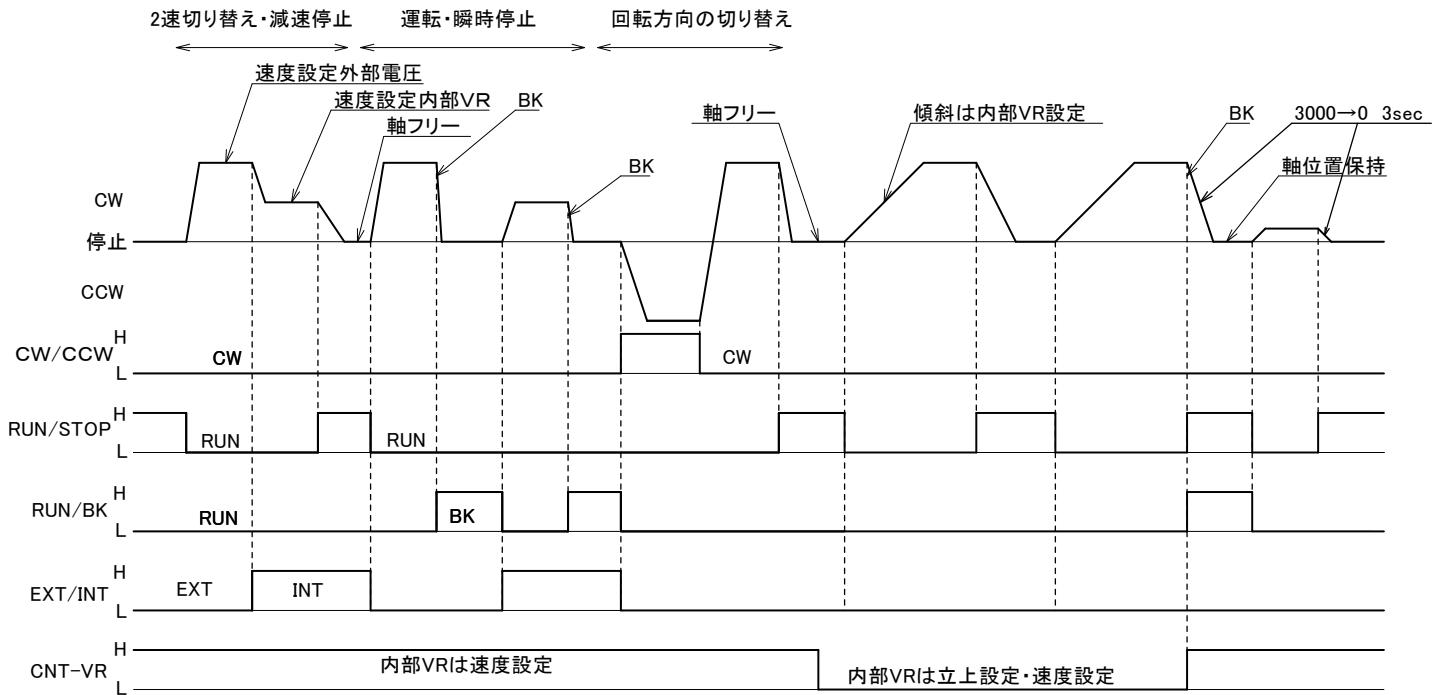
- この大きさをドライバ内蔵
- この大きさをエンコーダ機能内蔵
- コンパクト・省配線
- シンプルな低価格・速度制御サーボモータ
- ボリューム(0~5V)だけで低速運転可能
- お客様仕様対応可
- 運転パターンを内蔵可(ご相談ください)
- 保護機能・アラーム出力あり

●CN 1 コネクタ(機能)説明表

No. (線色)	入出力	端子名	説明	備考
1(-)		NC	1~2ピンはプログラム書込み用です	使用禁止
2(-)		NC		
3(橙)	入力	LOWSPD	速度範囲切替 H: 5~3000r/m L: 0.5~300r/m	回転速度範囲切替
4(黄)		NC	オプション	通常使用しない
5(緑)		SG-GND	シグナルグランド	5番と15番はモータ内部で接続されています
6(青)	入力	AN-SPD	外部速度指令電圧	0~5V (5V以上は入力しないでください) 回転方向設定方法の項 参照
7(紫)	入力	CNT-VR	内部VR機能設定 H: 速度設定 L: 加速(立上)時間設定	モータの動き・起動方法の表 参照
8(灰)	入力	EXT/INT	速度設定 内部/外部切替 H: 内部VRにより速度設定 L: 外部電圧により速度設定	回転方向設定方法の項 モータの動き・起動方法の表 参照
9(白)	入力	A-RST	アラームリセット H: 運転 L: アラーム解除	
10(黒)	入力	CW/CCW	回転方向切替 H: CCW L: CW	CWIは 出力軸から見て右回り
11(茶)	入力	RUN/BK	ブレーキ停止 H: 瞬時停止 L: 運転	モータの動き・停止方法の表 参照
12(赤)	入力	RUN/STOP	起動/停止 H: 停止 L: 運転	モータの動き・停止方法の表 参照
13(桃)	出力	ALM	アラーム アラーム時はH 正常時はL	オープンコレクタ出力 出力回路の項 参照
14(水)	出力	PLS	回転パルス 30p/r パルス幅約0.2ms 停止時はL出力	オープンコレクタ出力 出力回路の項 参照
15(黒白)		GND	電源(GND)入力	
16(赤白)		+24V	電源(+24V)入力	

● タイミングチャート

・RUN/STOP RUN/BK EXT/INT CNT-VRの組み合わせでいろいろな動作が可能です。



モータの動き・停止方法

RUN/STOP	RUN/BK	モータの動き・停止方法
L	L	運転
H	L	自然停止・停止後軸フリー
L	H	瞬時停止・停止後再生制動
H	H	立下(3000→0r/min) 3秒 停止後軸位置保持

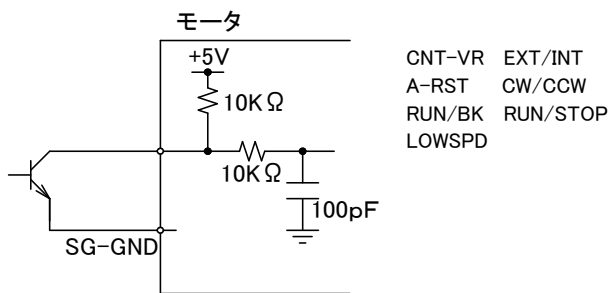
モータの動き・起動方法

EXT/INT	CNT-VR	速度設定方法	モータの動き・起動方法
L	H	外部速度設定	高速立上
L	L	外部速度設定	内部VRで立上時間設定 (0→3000r/min 最大30秒)
H	H	内部VRで速度設定	高速立上
H	L	内部VRで速度設定	立上(スロースタート) 3秒固定

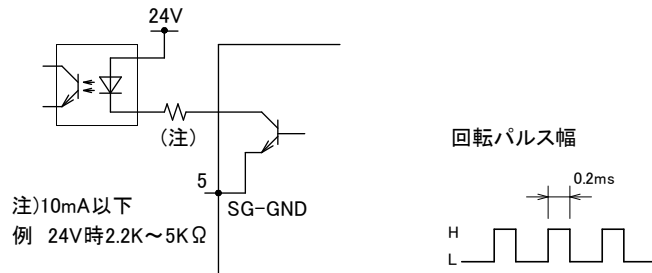
● 入力回路

H: 2.5V以上またはオープン
L: 1.0V以下(SG-GNDにショート)

外部制御機器の出力がオープンコレクタ出力のとき



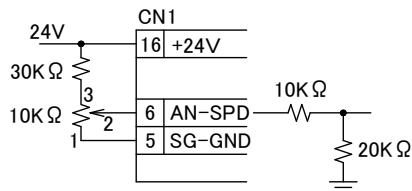
● 出力回路



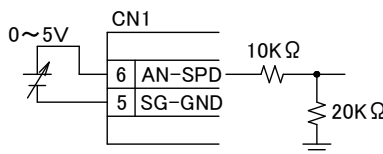
- ◇ PLS(回転パルス) 30パルス/回転 0.2ms幅を出力します。
- ◇ ALM(アラーム) 正常時 L アラーム時 Hを出力します。

● 回転速度設定方法

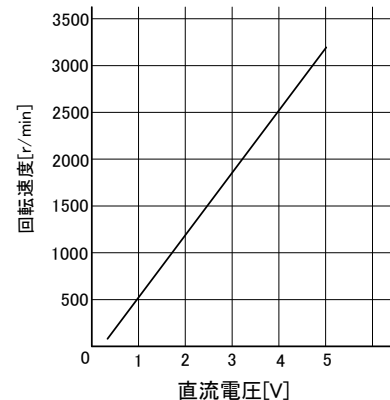
- ◇ 外部ボリューム(別売)による速度設定
AN-SPD に可変抵抗(外部ボリューム)を接続してください。
24Vを利用する時は30KΩの抵抗を追加してください。



- ◇ 外部速度指令電圧による速度設定
AN-SPD にDC 0~5Vを接続してください。



● 電圧 - 回転速度



速度範囲切替がL: 0.5~300r/mの時
回転速度は1/10となります。

A1-SQ6 シリーズ



A1-SQ6シリーズ

A1-SQ6RS (速度制御)

A1-SQ6RP (位置制御)

ドライバ・エンコーダ機能 内蔵

□60×L48.5mm

オールインワンタイプ

シンプルサーボモータ

A1-SQ6 (速度制御)

ドライバ 内蔵

□60×L48.5mm

オールインワンタイプ

ブラシレスモータ

●品名

A1-SQ6□-101/S60G□□

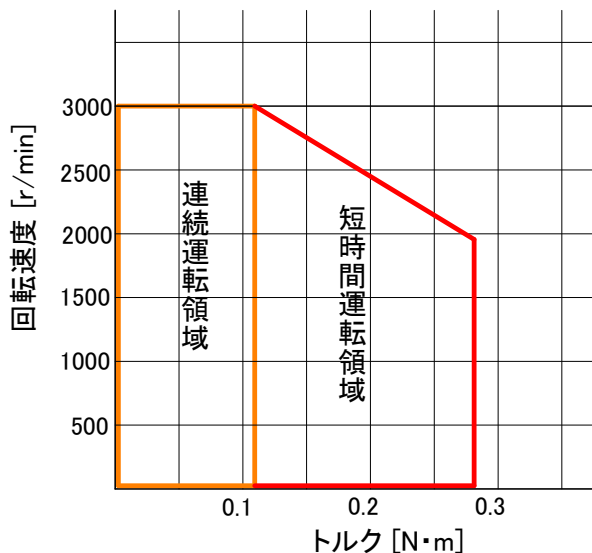
① ② ③ ④

- ①② シリーズ名 (□=RS、RP、なし)
- ③ 機種番号 101=Dカット軸標準品
(/以降はなし)
102=ギヤ軸標準品
その他=個別仕様
- ④ ギヤヘッド □□は減速比

●仕様

No	項目	仕様		
1	型式	A1-SQ6RS	A1-SQ6RP	A1-SQ6
2	定格出力	35 W		37 W
3	電源 入力	電圧	DC 24 V ± 10 % (電源入力はDC12Vにも対応しています。 特性はお問い合わせください。)	
4		定格入力電流	2.2 A	2.2 A
5		最大入力電流	4.0 A	3.2 A
6	起動トルク	0.28 N・m (瞬時最大トルクは20秒で定格トルクまで自動的に下がります)		0.23 N・m
7	定格トルク	0.11 N・m		0.12 N・m
8	定格回転速度	3000 r/min		3000 r/min
9	回転速度範囲	最大3000 r/min		300~3000 r/min
10	回転速度設定方法	①内部ボリューム ②外部ボリューム ③外部制御電圧(0~5V)	パルス列入力	①内部ボリューム ②外部ボリューム ③外部制御電圧(0~5V)
11	入力信号	アラームリセット、回転方向切替、 ブレーキ停止、起動/停止、外部速度指 令電圧、内部VR機能設定、速度設定-内 部/外部切替	偏差カウンタクリア パルス列、励磁 回転方向切替	外部速度設定電圧、内部/外部調 整器切替、回転方向切替、 ブレーキ停止、起動/停止
12	出力信号	アラーム、回転パルス	位置決め完了、回転パルス オーバーフロー、アラーム	アラーム、回転パルス
13	分解能	-	1800 p/r	-
14	電氣的停止位置精度	-	±3.6°	-
15	保護機能	過電流、過電圧、不足電圧 過熱、センサ異常	過電流、過電圧、不足電圧、過熱 センサ異常 オーバーフロー	過電流、過電圧、不足電圧、過熱 センサ異常
16	対応ギヤヘッド	S60G5(1/5) S60G10(1/10) S60G30(1/30) S60G50(1/50) (S60G100(1/100))		

●モータ代表特性 (A1-SQ6R)

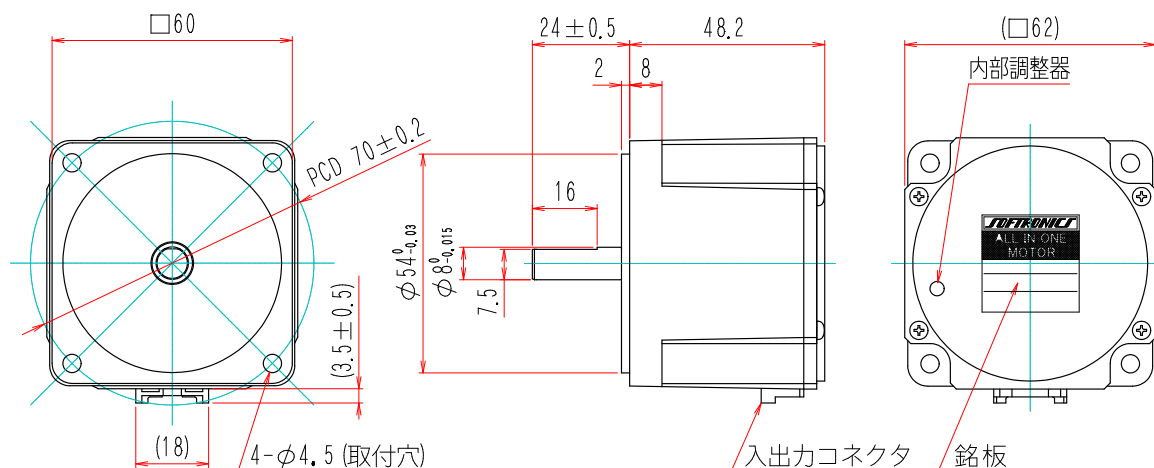


●A1-SQ6 ギヤヘッド

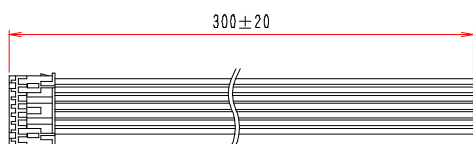
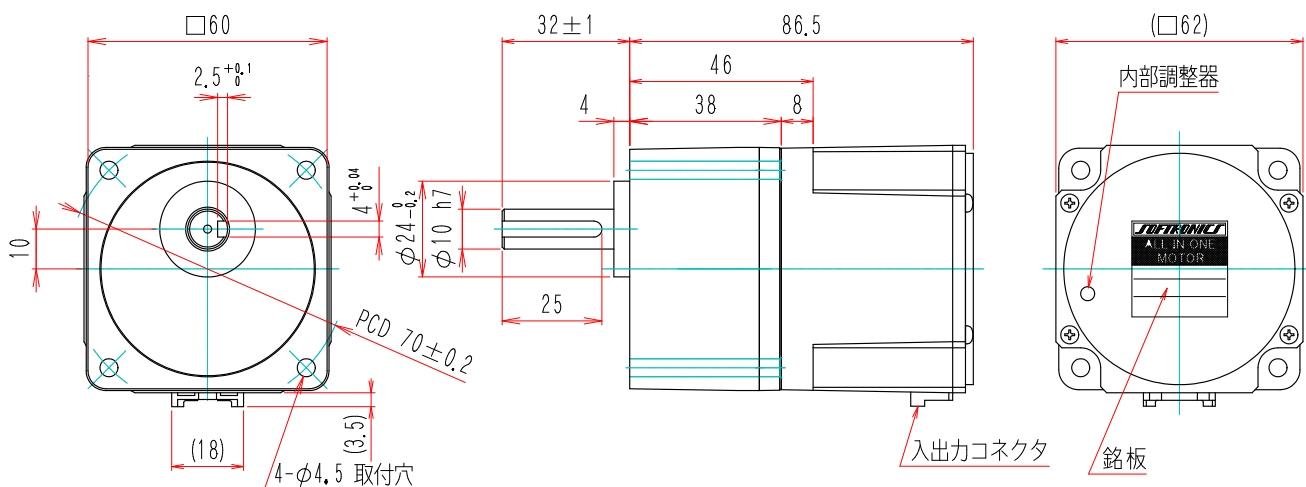
型式	S60G5	S60G10	S60G30	S60G50	S60G100
減速比	1/5	1/10	1/30	1/50	1/100
回転方向	モータと同方向	モータと同方向	モータと逆方向	モータと逆方向	モータと逆方向
伝達効率 [%]	81%	81%	73%	73%	73%
許容トルク [N·m]	0.48	0.9	2.5	4.0	5.0
許容スラスト荷重 [N]	40	40	40	40	40
オーバーハング荷重 [N]	100	150	200	200	200

●A1-SQ6 外形図

◆ Dカット軸モータ: (A1-SQ6□-101) 質量 0.45 kg



◆ ギヤ軸モータ/ギヤヘッド: (A1-SQ6□-102/S60G□□) 質量 0.85 kg



ケーブル
(UL1007 AWG24)

CN1使用コネクタ	
型式	S16B-PADSS-1
嵌合コネクタ	PADP-16V-1-S
メーカー	JST



A1-SQ6RS シリーズ (速度制御)

ドライバ・エンコーダ機能 内蔵
 □60×L48.5mm
 オールインワンタイプ
 シンプルサーボモータ

- この大きさとドライバ内蔵
- この大きさとエンコーダ機能内蔵
- コンパクト・省配線
- シンプルな低価格・速度制御サーボモータ
- ボリューム(0~5V)だけで低速運転可能
- お客様仕様対応可
- 運転パターンを内蔵可(ご相談ください)
- 保護機能・アラーム出力あり

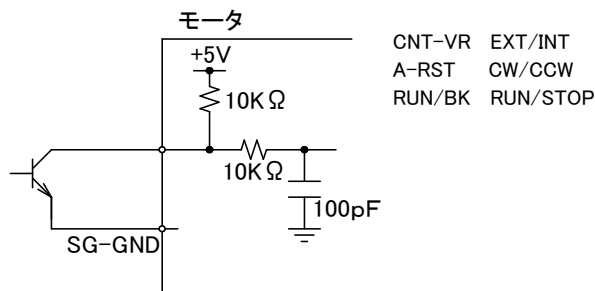
●CN 1 コネクタ(機能)説明表

No. (線色)	入出力	端子名	説明	備考
1(-)		NC	1~2ピンはプログラム書込み用です	使用禁止
2(-)		NC		
3(橙)		NC		
4(黄)		NC	オプション	通常使用しない
5(緑)		SG-GND	シグナルグランド	5番と15番はモータ内部で接続されています
6(青)	入力	AN-SPD	外部速度指令電圧	0~5V (5V以上は入力しないでください) 回転方向設定方法の項 参照
7(紫)	入力	CNT-VR	内部VR機能設定 H:速度設定 L:加速(立上)時間設定	モータの動き・起動方法の表 参照
8(灰)	入力	EXT/INT	速度設定 内部/外部切替 H:内部VRにより速度設定 L:外部電圧により速度設定	回転方向設定方法の項 モータの動き・起動方法の表 参照
9(白)	入力	A-RST	アラームリセット H:運転 L:アラーム解除	アラームリセットの項 参照
10(黒)	入力	CW/CCW	回転方向切替 H:CCW L:CW	CWは 出力軸から見て右回り
11(茶)	入力	RUN/BK	ブレーキ停止 H:瞬時停止 L:運転	モータの動き・停止方法の表 参照
12(赤)	入力	RUN/STOP	起動/停止 H:停止 L:運転	モータの動き・停止方法の表 参照
13(桃)	出力	ALM	アラーム アラーム時はH 正常時はL	オープンコレクタ出力 出力回路の項 参照
14(水)	出力	PLS	回転パルス 30p/r パルス幅約0.2ms 停止時はL出力	オープンコレクタ出力 出力回路の項 参照
15(黒白)		GND	電源(GND)入力	
16(赤白)		+24V	電源(+24V)入力	

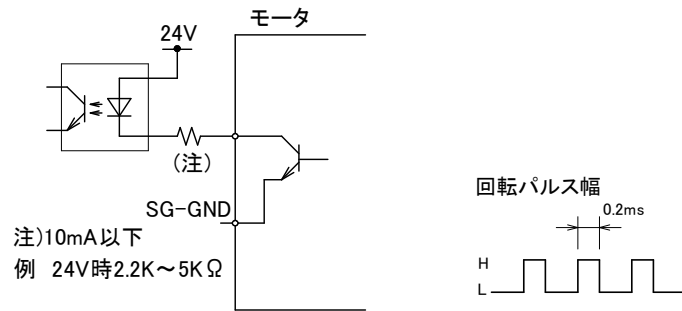
●入力回路

H: 2.5V以上またはオープン
L: 1.0V以下 (SG-GNDにショート)

外部制御機器の出力がオープンコレクタ出力のとき



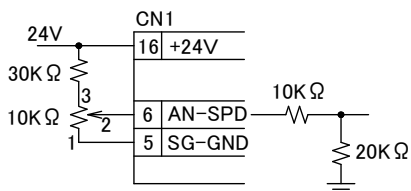
●出力回路



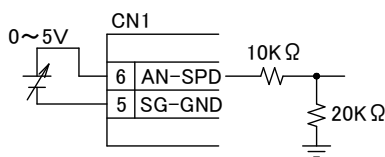
- ◇ PLS(回転パルス) 30パルス/回転 0.2ms幅を出力します。
- ◇ ALM(アラーム) 正常時 L アラーム時 Hを出力します。

●回転速度設定方法

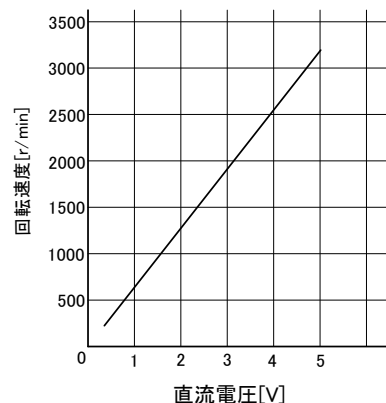
- ◇ 外部ボリューム(別売)による速度設定
AN-SPD に可変抵抗(外部ボリューム)を接続してください。
24Vを利用する時は30KΩの抵抗を追加してください。



- ◇ 外部速度指令電圧による速度設定
AN-SPD にDC 0~5Vを接続してください。

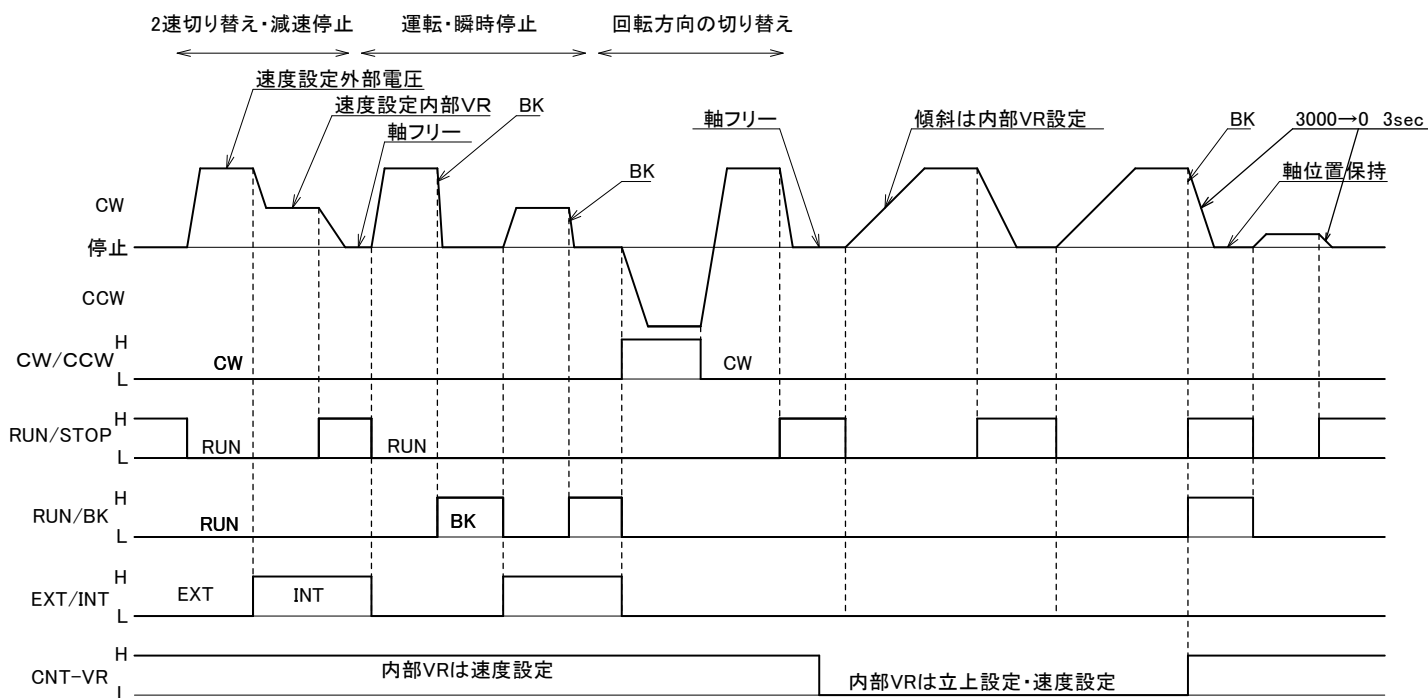


●電圧 - 回転速度



●タイミングチャート

・RUN/STOP RUN/BK EXT/INT CNT-VRの組み合わせでいろいろな動作が可能です。



モータの動き・停止方法

RUN/STOP	RUN/BK	モータの動き・停止方法
L	L	運転
H	L	自然停止・停止後軸フリー
L	H	瞬時停止・停止後再生制動
H	H	立下(3000→0r/min) 3秒停止後軸位置保持

モータの動き・起動方法

EXT/INT	CNT-VR	速度設定方法	モータの動き・起動方法
L	H	外部速度設定	高速立上
L	L	外部速度設定	内部VRで立上時間設定(0→3000r/min 最大30秒)
H	H	内部VRで速度設定	高速立上
H	L	内部VRで速度設定	立上(スロースタート) 3秒固定

SQ7Rシリーズ

個別・特注対応



エンコーダ機能内蔵

(ドライバ別置き)

- ① シンプルサーボモータ
- ② コンパクト 高出力
- ③ 速度制御用ドライバ/位置制御用ドライバ

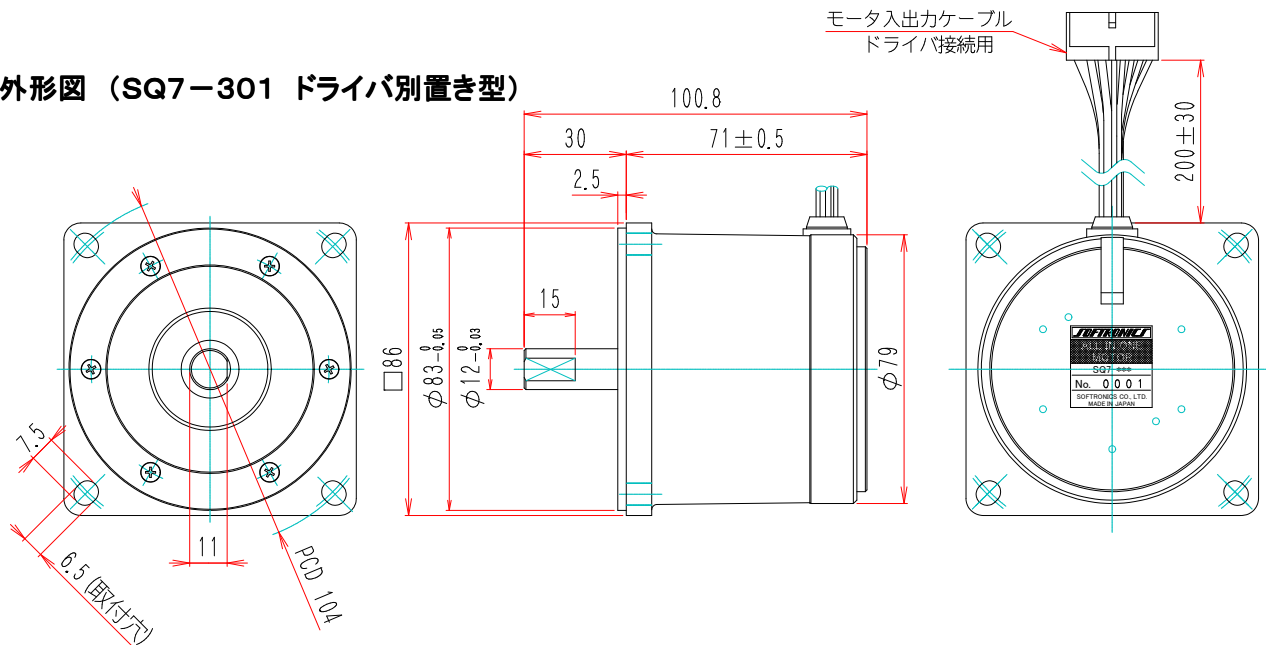
お客さま仕様 承ります。

医療機器、設備機器 等の
コンパクト化にお役立て下さい。

●仕様(参考例)

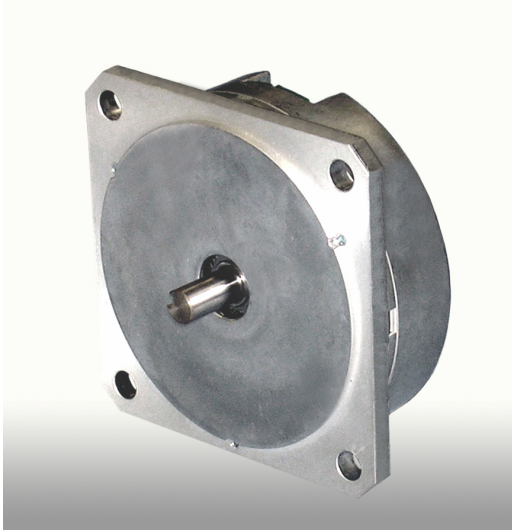
No	項目	仕様 (速度制御の参考例)	
1	型式	SQ7R-301 Dカット軸, ギヤ軸	SQ7R-101 Dカット軸, ギヤ軸
2	外形寸法	□ 86 × L 71 φ 78 × L 72タイプもあり	□ 86 × L 45
3	定格出力	90 W	75 W
4	電源 入力	電圧	DC24 V±10 %
5		定格入力電流	5.0 A
6		最大入力電流	7.0 A
7	起動トルク	0.6 N・m	0.45 N・m
8	定格トルク	0.3 N・m	0.26 N・m
9	定格回転速度	3000 r/min	2800 r/min
10	回転速度範囲	～3000 r/min	
11	回転速度設定方法	①内部ボリューム ②外部ボリューム ③外部制御電圧(0～5V)	
12	入力信号	外部速度指令電圧、回転方向切替、ブレーキ停止、起動/停止	
13	出力信号	アラーム、回転パルス	
14	保護機能	過電流、過電圧、不足電圧、過熱、センサ異常	
15	対応ドライバ	SD8020	
16	ギヤヘッド	90G15M(1/15) 90G30M(1/30) 90G60M(1/60) 90G120M(1/120)	

●外形図 (SQ7-301 ドライバ別置き型)



A1-SQ10Rシリーズ

個別・特注対応



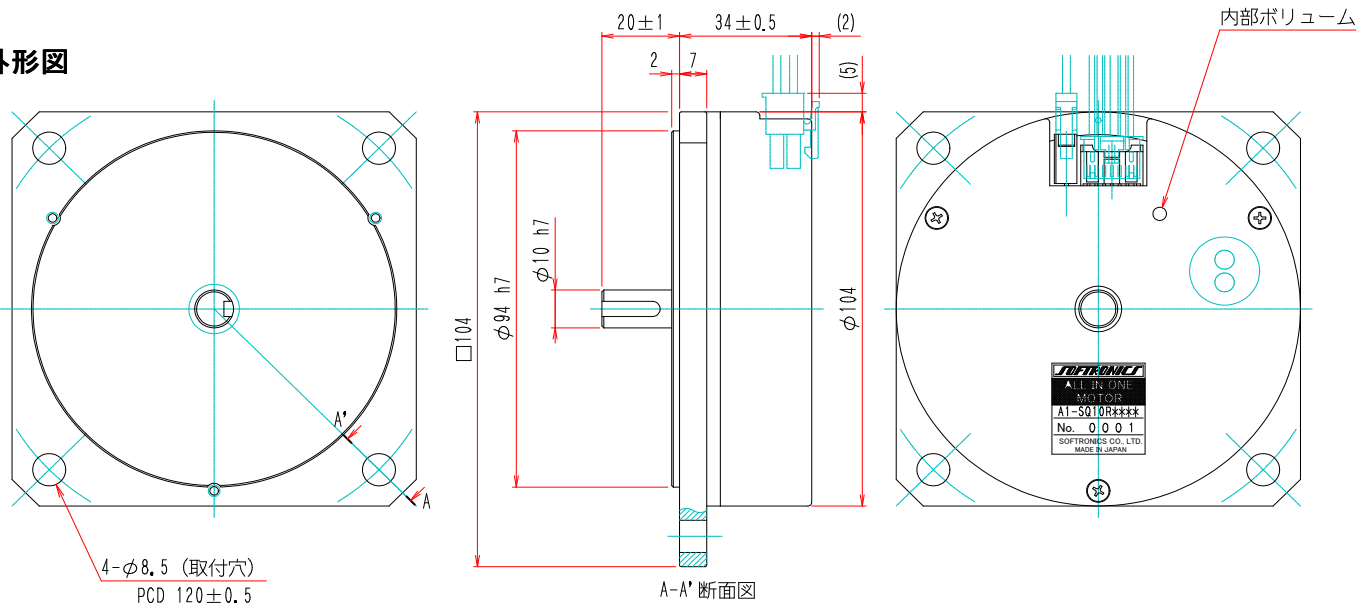
ドライバ・エンコーダ機能 内蔵
□104×L34mm
オールインワンタイプ
シンプルサーボモータ

- ① この大きさでドライバ内蔵（ドライバ別置きタイプもあり）
- ② この大きさでエンコーダ機能内蔵
- ③ シンプルな低価格・速度制御サーボモータ
- ④ 安定した低回転速度の運転が可能
- ⑤ ユーザー様仕様を内蔵プログラム化可能

●仕様(参考例)

No.	項目	仕様	
1	型式	A1-SQ10RS-101（キー溝軸）	
2	定格出力	84W	
3	電源入力	電圧	DC24V±10%
		定格入力電流	5.0 A
		最大入力電流	6.0 A
4	起動トルク	0.5 N・m	
5	定格トルク	0.4 N・m	
6	定格回転速度	2,000 r/min	
7	回転速度範囲	～2,000 r/min	
8	回転速度設定方法	①内部ボリューム ②外部ボリューム ③外部制御電圧(0～5V)	
9	入力信号	外部速度制御、回転方向切替、ブレーキ、起動停止切替	
10	出力信号	アラーム、回転パルス	
11	保護機能	過負荷、過電圧、不足電圧、過熱、センサ異常	

●外形図



A1-SQ4 シリーズ



A1-SQ4シリーズ

A1-SQ4RS (速度制御)

A1-SQ4RP (位置制御)

ドライバ・エンコーダ機能 内蔵

□43×L41. 2mm

オールインワンタイプ

シンプルサーボモータ

A1-SQ4B (速度制御)

ドライバ 内蔵

□43×L41. 2mm

オールインワンタイプ

ブラシレスモータ

●品名

A1-SQ4□-101/S43G□□

① ② ③ ④

①② シリーズ名 (□=RS、RP、B)

③ 機種番号 101=Dカット軸標準品
(/以降はなし)

102=ギヤ軸標準品

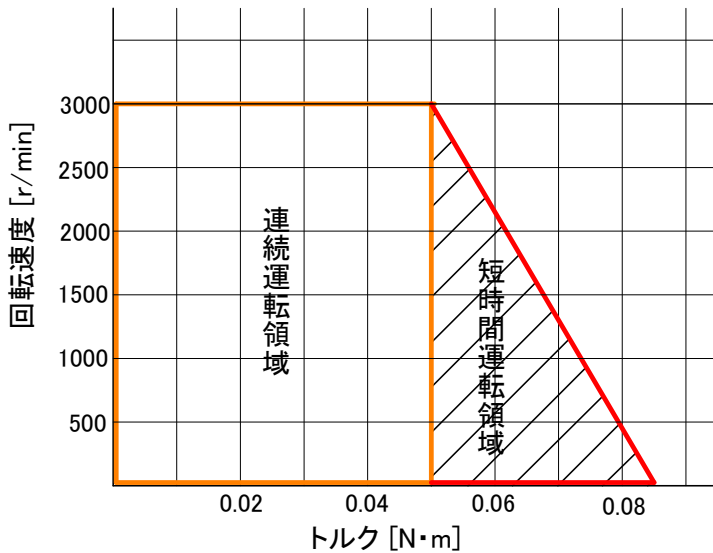
その他=個別仕様

④ ギヤヘッド □□は減速比

●仕様

No	項目	仕様		
1	型式	A1-SQ4RS	A1-SQ4RP	A1-SQ4B
2	定格出力	15 W		
3	電源 入力	電圧	DC24V±10% (DC12Vにも対応しています。特性はお問い合わせください。)	
4		定格入力電流	1.3 A	1.3 A
5		最大入力電流	2.0 A	1.6 A
6	起動トルク	0.08 N・m (瞬時最大トルクは20秒で定格トルクまで自動的に下がります)		0.08 N・m
7	定格トルク	0.05 N・m		0.05 N・m
8	定格回転速度	3000 r/min		3000 r/min
9	回転速度範囲	0.5~3000 r/min (0.5~300、5~3000 r/min回転速度範囲切替)	最大3000 r/min	300~3200 r/min
10	回転速度設定方法	①内部ボリューム ②外部ボリューム ③外部制御電圧(0~5V)	パルス列入力	①内部ボリューム ②外部ボリューム ③外部制御電圧(0~5V)
11	入力信号	アラームリセット、回転方向切替、ブレーキ停止、起動/停止、速度範囲切替 外部速度指令電圧、内部VR機能設定、速度設定-内部/外部切替	偏差カウンタクリア アラームリセット、励磁 CCW方向回転/パルス CW方向回転/パルス	外部速度設定電圧、内部/外部調整器切替、回転方向切替、ブレーキ停止、起動/停止、アラームリセット
12	出力信号	アラーム信号、回転パルス	位置決め完了、アラーム、設定位置近傍	アラーム信号、回転パルス
13	分解能	-	1800 p/r	-
14	電氣的停止位置精度	-	±3.6°	-
15	保護機能	過負荷、過電圧、不足電圧、過熱 センサ異常	過電流、過電圧、不足電圧、過熱 センサ異常 オーバーフロー	過電流、過電圧、不足電圧、過熱 センサ異常
16	対応ギヤヘッド	S43G10(1/10) S43G30(1/30) S43G100(1/100)		

●モータ代表特性と運転領域

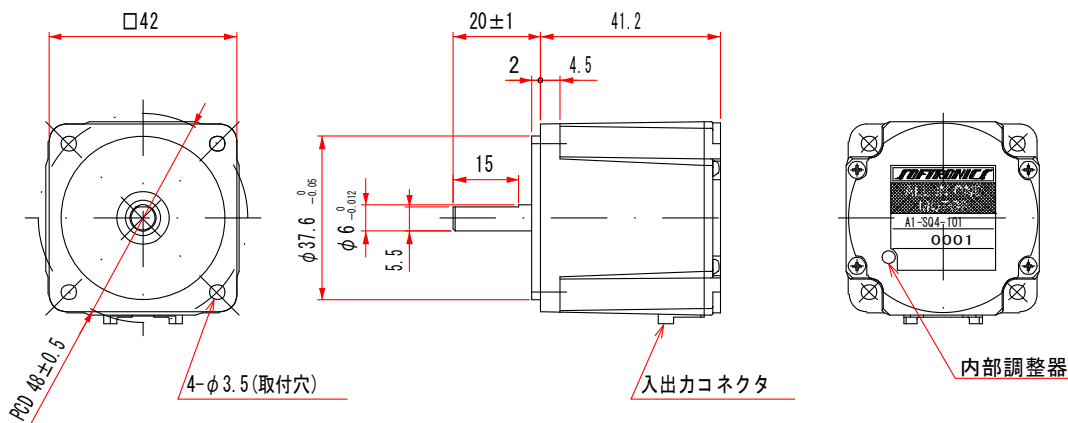


●A1-SQ4 ギヤヘッド

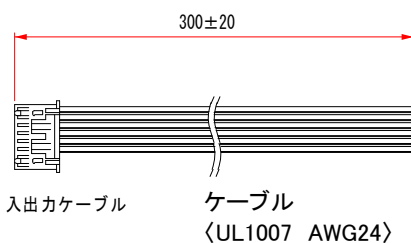
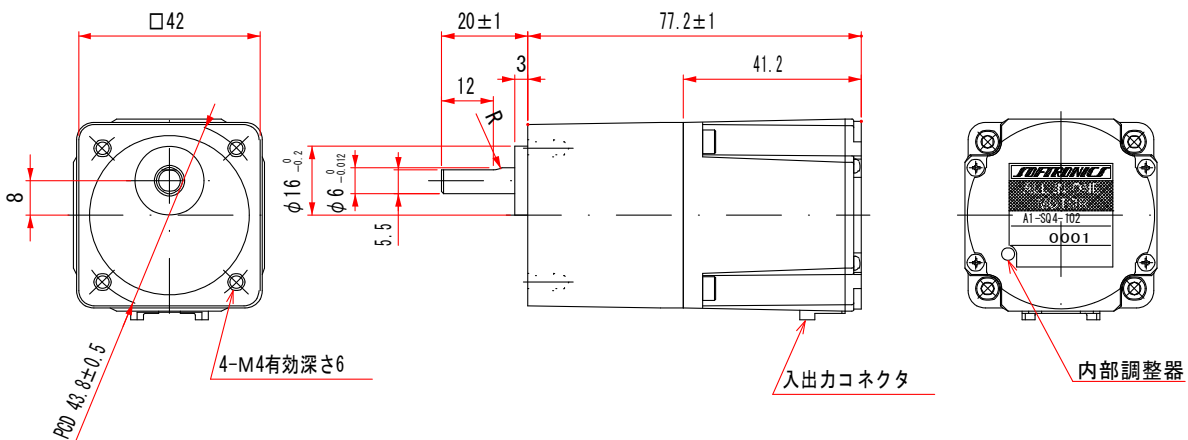
型式	S43G10	S43G30	S43G100
減速比	1/10	1/30	1/100
回転方向	モータと同方向	モータと逆方向	モータと同方向
伝達効率[%]	81%	73%	66%
許容トルク [N·m]	0.45	1.2	1.8
許容スラスト荷重[N]	25	25	25
オーバーハング荷重[N]	30	30	30

●A1-SQ4 外形図

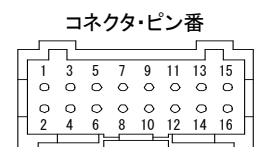
◆ Dカット軸モータ:〈A1-SQ4□-101〉 質量 0.17 kg



◆ ギヤ軸モータ/ギヤヘッド:〈A1-SQ4□-102/S43G□□〉 質量 0.33 kg



CN1使用コネクタ	
型式	S16B-PADSS-1
嵌合コネクタ	PADP-16V-1-S
メーカー	JST



A1-SQ4B シリーズ (速度制御)

ドライバ 内蔵
□43×L41. 2mm
オールインワンタイプモータ

- この大きさとドライバ内蔵コンパクトです。省配線です。
- トルク制御、I/O変更等
 お客様仕様対応可(ご相談ください)
- 科学機器やロボット、ポンプなど
 いろいろな機器のコンパクトで
 使い勝手のいい動力源

●CN 1 コネクタ(機能)説明表

No. (線色)	入出力	端子名	説明	備考
1(-)		NC	1~4ピンはプログラム書込み用です	使用禁止
2(-)		NC		
3(-)		NC		
4(-)		NC		
5(緑)		COM	COM端子	
6(青)	入力	SPD	外部速度設定電圧	0~5V
7(紫)	出力	+5V	外部調整器(ボリューム)用+5V	
8(灰)	入力	INT-VR	内部/外部調整器切替 H:外部調整器 L:内部調整器	
9(白)	入力	A-RST	アラームリセット H:運転 L:アラーム解除	
10(黒)	入力	CW/CCW	回転方向切替 H:CCW L:CW	
11(茶)	入力	R/BK	ブレーキ停止 H:瞬時停止 L:運転	
12(赤)	入力	R/S	起動/停止 H:停止 L:運転	
13(橙)	出力	ALM	アラーム 正常時はL アラーム時はアラーム種別パルス	オープンコレクタ出力
14(黄)	出力	PLS	回転パルス 24P/R パルス幅約200us 停止時はL出力	オープンコレクタ出力
15(桃)		COM	電源マイナス入力	端子番号5と15はモータ内で 接続(同電位)されています。
16(水)		+24V	電源プラス入力	DC+24V

H:2.5V以上またはオープン
L:0.5V以下(GNDにショート)

回転速度設定

モータの回転速度は①内部調整器(内部ボリューム)、
 ②外部調整器(外部ボリューム)、
 ③外部直流電圧 のいずれかで設定できます。

回転速度の設定範囲は~3000r/minです。

①と② または ①と③を組み合わせ「INT-VR」端子で切り替えて
 2速の回転速度設定が可能です。

①内部調整器

「INT-VR」をLとすると、内部調整器で回転速度を設定することができます。

②外部調整器

「INT-VR」端子をHとし、
 端子番号3、9、14に外部調整器を接続し回転速度を設定することができます。

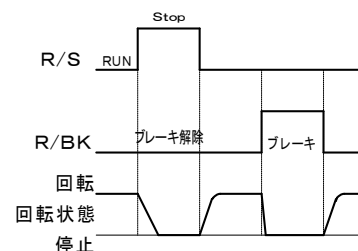
③直流電圧

「INT-VR」端子をHとし、
 端子番号3、9番間にDC0~5Vを入力し回転速度を設定することができます。

R/S:L R/BK:Lでモータは起動します

起動/停止を停止入力とすると、惰性で停止します。

ブレーキ停止入力すると、モータは短時間で停止します。



A1-OT シリーズ (速度制御)

ドライバ 内蔵

オールインワンタイプ

- 90 × L 57
- 70 × L 38
- 42 × L 35

- 小型、薄型、高出力、低価格
- アウトロータブラシレスモータ
- 科学機器や梱包機、ポンプ、ロボットなどコンパクトな動力源
- 特注品対応可能(お問い合わせください)

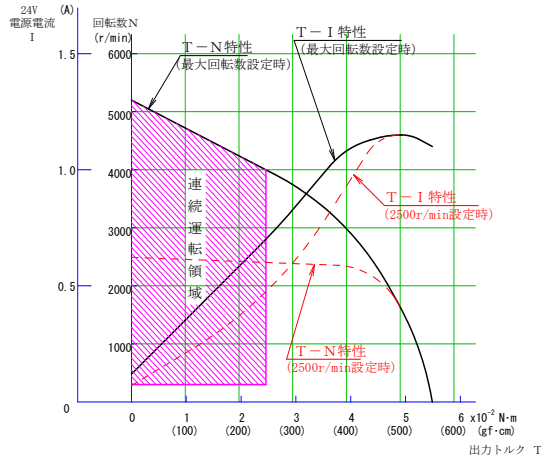


●仕様

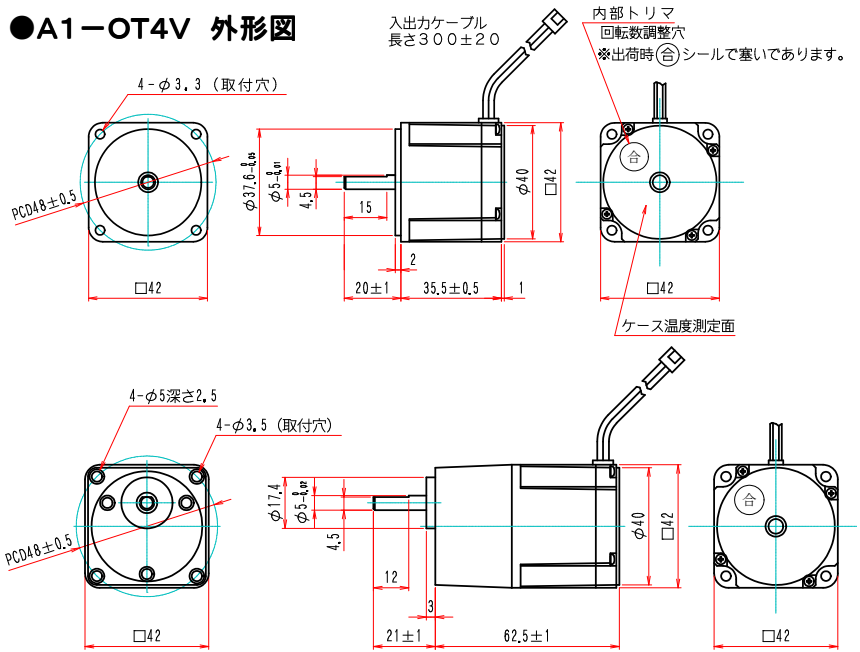
型 式	A1-OT9S (丸シャフト)	A1-OT7S	A1-OT4V2D (丸シャフト)
	A1-OT9SG□□ (ギヤシャフト) (□□=減速比)		A1-OT4V2M (ギヤシャフト)
定 格 出 力	100W	30W	10W
電 源 電 圧	DC24V±10%		DC24V±10% (DC12V仕様(A1-OT4V1)対応可)
定 格 入 力 電 流	6.0 A	1.8 A	0.7 A
定 格 トルク	0.34 N・m	0.1 N・m	0.024 N・m
起 動 トルク	0.55 N・m	0.2 N・m	0.045 N・m
定 格 回 転 速 度	3000 r/min	3000 r/min	4000 r/min
速 度 制 御 範 囲	300 r/min ~ 3900 r/min	300 r/min ~ 4900 r/min	300 r/min ~ 5000 r/min
回 転 速 度 設 定 方 法	①内部ボリューム ②外部ボリューム ③外部制御電圧(0~5V) ①~③のいずれか一つ		
入 力 信 号	起動/停止、ブレーキ停止、外部速度指令電圧、回転方向切替		外部速度指令電圧、回転方向切替
出 力 信 号	回転パルス、アラーム信号		—
保 護 機 能	過熱		
対 応 ギ ヤ ヘ ッ ド	90G15M(1/15) 90G30M(1/30) 90G60M(1/60) 90G120M(1/120)	—	SG4-15(1/14.58) SG4-30(1/30.88) SG4-60(1/58.3) SG4-120(1/121.52)

A1-OT4V □43

●モータ代表特性

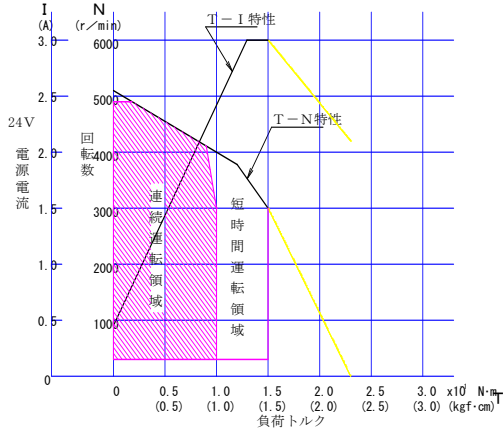


●A1-OT4V 外形図

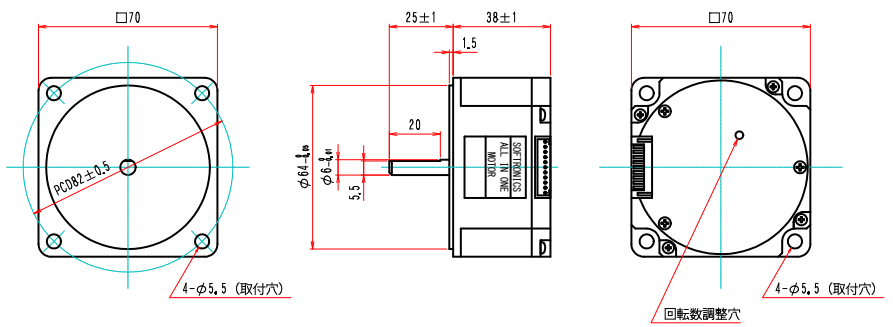


A1-OT7 □70

●モータ代表特性



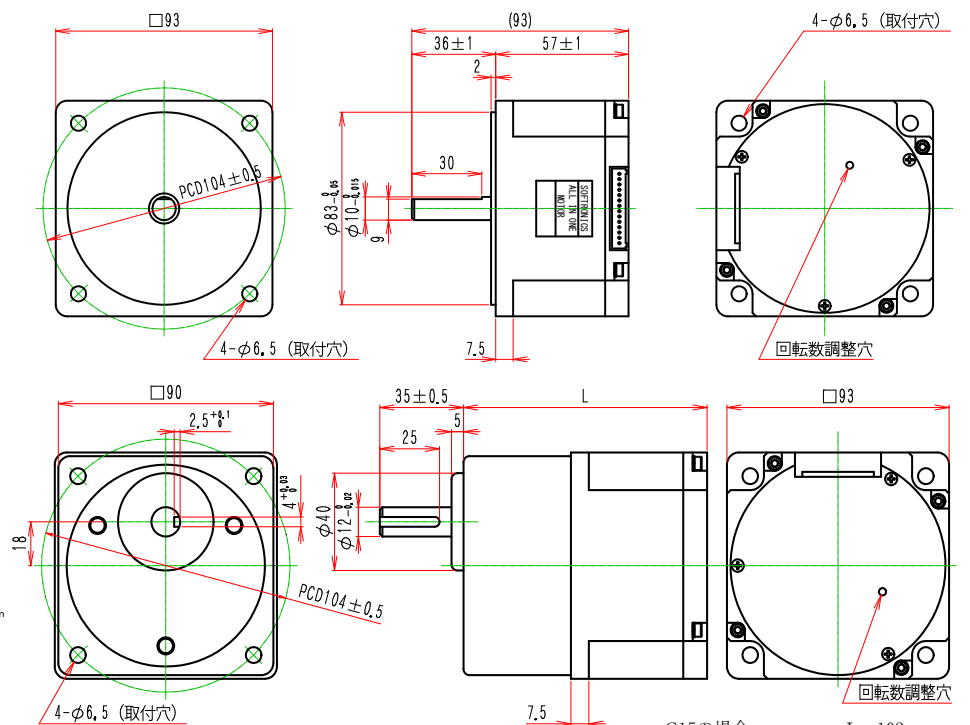
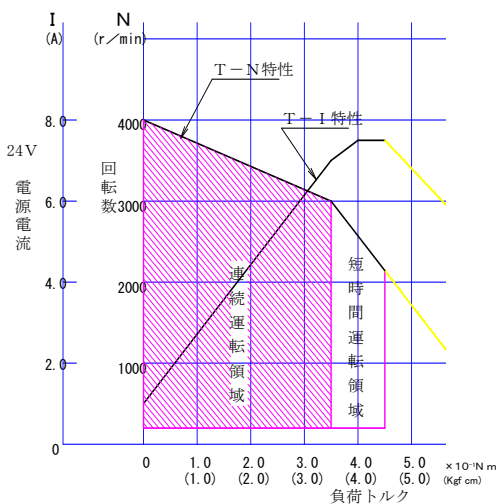
●A1-OT7外形図



●A1-OT9 外形図

A1-OT9 □90

●モータ代表特性



G15の場合 :L=102
G30・G60・G120の場合:L=117

HPS4シリーズ(ドライバ別置き 速度制御)

小形で高出力の低価格モータ

30W / 50W / 60W

- 小型、高出力、低価格
- ブラシレスモータ
- DC24V・AC100V仕様

◆ 応用例

動力源として
ビルトインモータとして

(仕様、特性はドライバに依存します)

対応 小型・高出力ドライバ

SD8000B(DC24V)・SD8011(AC100V)

- 名刺サイズドライバ
- 速度制御
- トルク制御 *オプション
- 簡易位置決め制御*オプション
- 各保護機能
- バッテリ駆動可(減電圧保護機能、過電圧保護機能)
- ソフトウェア・カスタマイズで
ユーザ特注機能に対応可

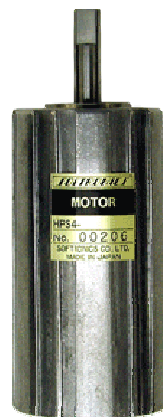
ギヤード30W

30W

50W (DC24V)
40W (AC100V)

60W
(DC24V)

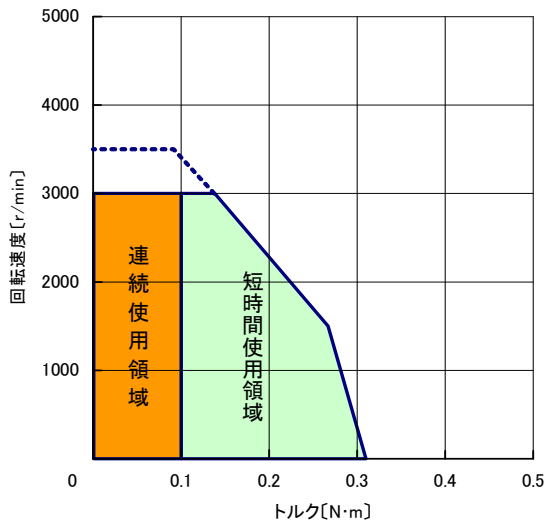
ドライバー体型
(特注)



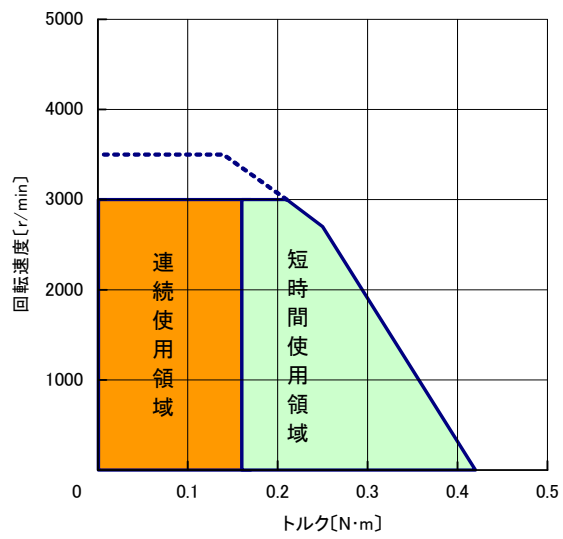
●仕様 (仕様、特性はドライバに依存します)

No.	項目	仕様					
1	型式	丸シャフト型式	HPS4-101A	HPS4-201	HPS4-301	HPS4-103	
		ギヤシャフト型式	HPS4-102G□	HPS4-202G□	HPS4-302G□	HPS4-103G□	
2	定格出力	30W	50W	60W	30W		
3	電源	電圧	DC24V±10%				AC100V±10%
		入力	定格電流	2A	3.0A	3.6A	0.9A
5	起動トルク	0.2 N・m	0.3 N・m	0.4 N・m	0.2 N・m		
6	定格トルク	0.1 N・m	0.16 N・m	0.19 N・m	0.1 N・m		
7	定格回転速度	3000 r/min					
8	回転速度範囲	300~3000 r/min					
9	速度設定方法	①内部ボリューム ②外部ボリューム ③外部制御電圧(0~5V) ④PWM入力制御 ①~④のいずれか一つ					
10	入力信号	起動/停止、ブレーキ停止、回転方向切替、アラームリセット、外部速度司令電圧					
	出力信号	回転パルス、アラーム信号					
	保護機能	過熱、過負荷、不足電圧、過電圧、ロック検出、センサ異常					
11	対応ドライバ	SD8000A, SD8000B-S01	SD8000A, SD8000B-S02	SD8000A, SD8000B-S04	SD8011-S01		
12	外形寸法	Φ45×L50.5	Φ45×L69	Φ45×L86.7	Φ45×L50.5		
13	対応ギヤヘッド	60G6M(1/6)、60G10M(1/10)、60G25M(1/25)					

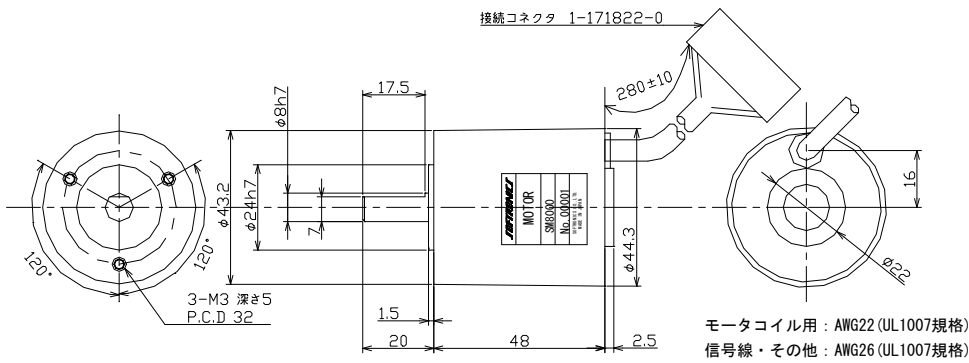
●HPS4-101A モータ代表特性



●HPS4-201 モータ代表特性



●HPS4-101A(30W) 外形図



●HPS4-201(50W) 外形図

